



SALA PARÉS

130 Anys

NEUS MARTÍN ROYO

“SEGLE XX” 20 de novembre - 11 de desembre 2007

Portada

1 | 22@ | oli sobre tela 188 x 200 cm





## CADÈNCIES PER A UN ÚNIC PAISATGE

*Era gran "un" exili en la certesa*  
AGUSTÍ BARTRA

¿Era gran un exili en la certesa  
o mesquí l'inventari de les coses?  
Clavicordi: la boira que es desplaça  
per cobrir el bosc de pins de més a prop.  
Llibertat per al setge dels geranis,  
vol d'oronells entorn del bloc de pisos  
al compàs incessant de la sonata.  
Turons i barri extrem, cases anàrquiques:  
tot en silenci sota el pes del sol.  
Hi ha quatre pins contra un fons de ginesta.

Carrer residual amb banderetes  
(era gran exili en la certesa)  
recremades. ¿Qui va aixecar les tanques  
vora el tren que ara es perd entre els pujols?  
La soledat oblida tot sistema  
i sembla massa gran el mas en runes.  
Les filferrades no se'ns fan visibles.  
Domini de la culpa, sol que crema  
i aigües tèrboles: culpa del domini.  
Solar on es colpeja la ferralla.

¿Hi haurà prou temps per a tota la història,  
si conquerir l'instant costa tants segles?  
Era gran un exili en la certesa  
dels llampecs estivals i els trons que ignoren  
els xiscles dels ocells dessota els ràfecs.  
Al solar ja no sona la ferralla,  
però no cessa el trèmolo dels vidres.  
Paisatge: arrel de crim, arrel de vida,  
àmbit per a l'esguard, per a la llança,  
igual que tots, fet per al cataclisme.

Ha caigut molta pedra, però aguanten  
encara els canyissars a la riera.  
El fum no tapa el pi de dues branques.  
Era gran un exili en la certesa.  
Rovellat, un molí de vent minúscul  
no giravolta ja, quan passa una  
noia que porta una faldilla groga.  
Vibra el corrent dins els cables elèctrics  
i l'èter no abandona els qui mediten.  
¿Per què nodrir l'enyor, si tot és dintre?

Res no canvia. El fosc amfiteatre  
de pins mira la plana amb oliveres:  
un vidre molt llunyà pot llançar flames  
des de l'arcà de l'alta arbreda última.  
Era gran un exili en la certesa.  
Passa una furgoneta pel carrer  
ple de pols, sense asfalt, sense retorn.  
Algú compta al revés: cinc, quatre, tres...  
Cada instant arrossega els que segueixen,  
però al cel es dibuixa un cap de dona.

Tot el passat imposa d'obrir els ulls  
(han tret les banderetes de paper).  
Tot el futur és darrere la mà  
que tapa tot allò que no és el ritu  
d'absorbir en un instant la llum solar.  
Era gran un exili en la certesa  
d'un temps que no mesuren instruments.  
Tot és perplexitat: cases perdudes,  
canyes, focs, cables, teules, enderrocs;  
tímides flors que encara són obertes.

Des dels rajols vermells de la terrassa,  
la lleu oscil·lació de la corol·la  
porta el record d'amors a l'aire lliure.  
L'obaga transversal vincla el silenci  
que ve de la masia enderrocada.  
Com s'anuncia la desemparança!  
Era gran un exili en la certesa  
sense sol, i les ones hertzianes,  
des del tossal amb antenna i talaia,  
propalen la tristesa d'una harmònica.

¿Qui faria emmudir la pròpia música,  
malgrat la noció de la sordesa?  
Un arbre no defuig diapasons.  
Arriben a l'hostal dels Quatre Vents  
els senyals que s'envien els cetacis  
dins els gran oceans i que ningú  
no ha desxifrat encara, ¿qui ho ignora?  
Era gran un exili en la certesa.  
Sí, ¿qui pot encabir dins el poema  
tants missatges secrets darrere els vidres?

S'alça el marge sauló rere la fàbrica.  
Una figura negra s'hi aboca.  
Entre el descobridor i l'al·lucinat,  
se situa la tria del mot just.  
Dues naus amb teulada d'uralita.  
La tasca no s'atura, i serà breu  
aquesta nova intensitat final.  
Alguns fanals s'encenen abans d'hora.  
Era gran un exili en la certesa  
de saber que el demà és tan problemàtic.

S'endevina el morat del colorant  
Que trajinen les aigües. Tornasol  
no fet per a l'esguard. L'àcid s'acosta  
a la gola; els bidons són irrisoris.  
Els mots es fan difícils: "Jo volia  
viure en ple èter, entre els simulacres  
aeris de les coses" (Jean -Paul Sartre,  
Les mots). Una sentor d'herba cremada.  
Es va emportant la veu que desafina.  
Era gran un exili en la certesa.

FELIU FORMOSA  
Terrassa, Barri del s. XX  
Darrere el vidre  
Poesia 1972-2002  
Barcelona 2004







4





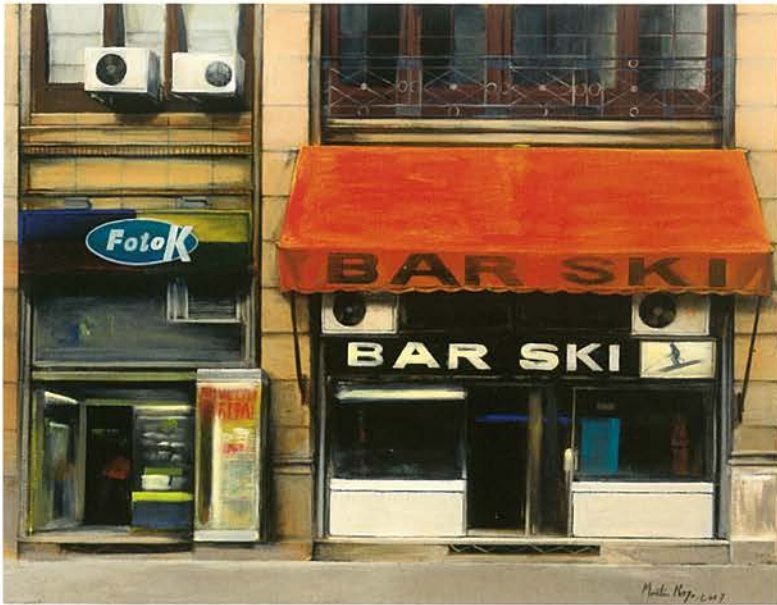




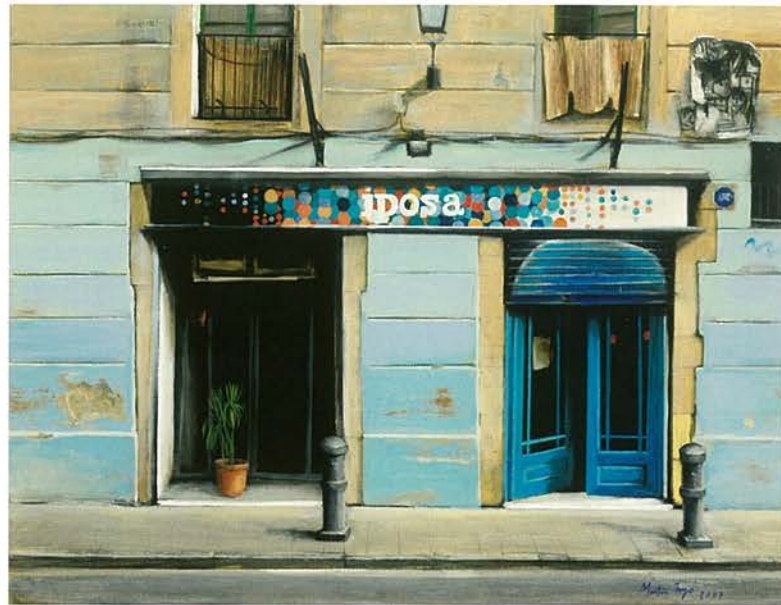








17 | Sense neu | oli sobre tela 73 x 100 cm



16 | Bombolles | oli sobre tela 73 x 100 cm



28 | Les joguines dels angelets | oli sobre tela 65 x 85 cm



14 | L'espera | oli sobre tela 73 x 100 cm



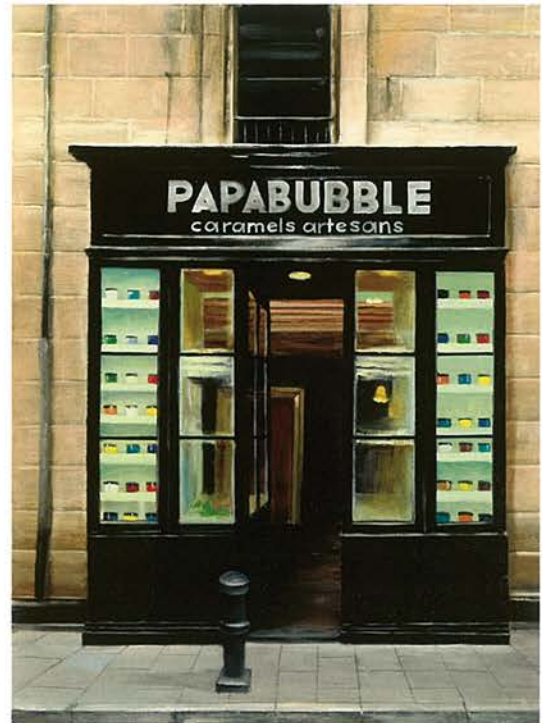








20 | Dulcinea | oli sobre tela 100 x 73 cm



21 | Papabubble | oli sobre tela 100 x 73 cm

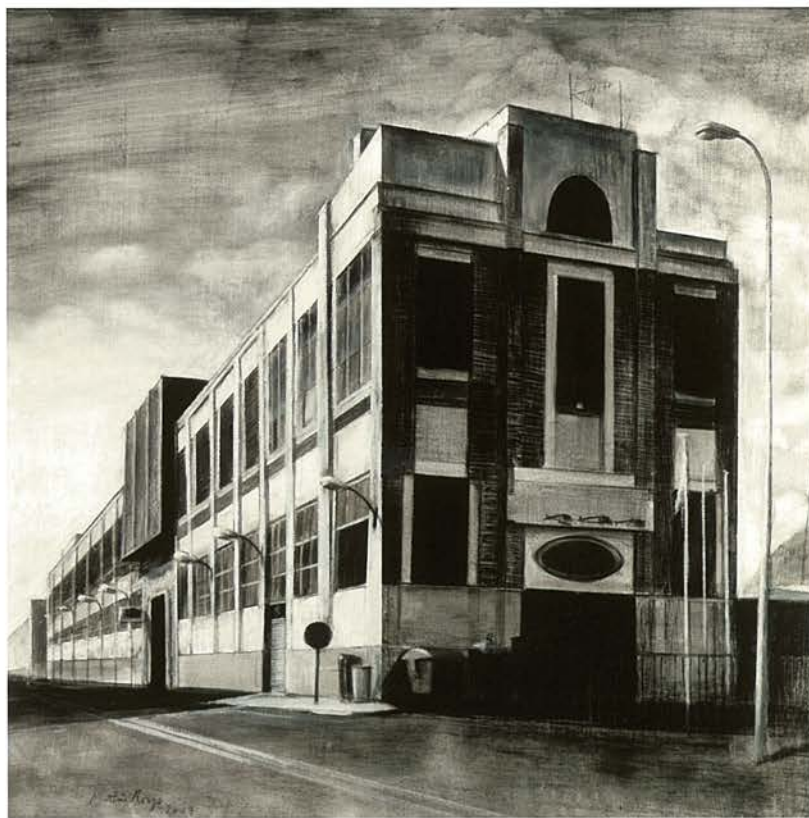




41 | Circ Raluy | oli sobre tela 22 x 27 cm



44 | Sea land | oli sobre tela 22 x 27 cm



9 | Vulcano | tècnica mixta sobre fusta 80 x 80 cm

## CATALOGACIÓ

- 1 22 @ | oli sobre tela 188 x 200 cm
- 2 Portal de Mar | oli sobre tela 73 X 195 cm
- 3 Mirador de palmeres | oli sobre tela 73 x 146 cm
- 4 Oasi de pescadors | oli sobre tela 46 x 146 cm
- 5 Miramar II | oli sobre tela 73 x 146 cm
- 6 Adéu, Manchester! | oli sobre tela 73 x 146 cm
- 7 CO 2 | oli sobre tela 89 x 130 cm
- 8 Benvinguts a Poblenou | oli sobre tela 81 x 130 cm
- 9 Vulcano | tècnica mixta sobre fusta 80 x 80 cm
- 10 Metamorfosi | oli sobre tela 73 x 146 cm
- 11 Cala de ciutat | oli sobre tela 73 x 120 cm
- 12 Solitud | oli sobre tela 73 x 100 cm
- 13 Memòria olímpica | oli sobre tela 73 x 100 cm
- 14 L'espera | oli sobre tela 73 x 100 cm
- 15 Estima de les coses petites | oli sobre tela 73 x 100 cm
- 16 Bombolles | oli sobre tela 73 x 100 cm
- 17 Sense neu | oli sobre tela 73 x 100 cm
- 18 !Pobre Barceloneta! | oli sobre tela 100 x 73 cm
- 19 Sola | oli sobre tela 100 x 73 cm
- 20 Dulcinea | oli sobre tela 100 x 73 cm
- 21 Papabubble | oli sobre tela 73 x 100 cm
- 22 Pretèrit imperfecte | oli sobre tela 73 x 100 cm
- 23 Realisme | oli sobre tela 73 x 100 cm
- 24 Monjuïc | oli sobre tela 73 x 81 cm
- 25 Can Ricart: un somni | oli sobre tela 60 x 120 cm
- 26 Policromies | oli sobre tela 60 x 120 cm
- 27 Ciutadella | oli sobre tela 50 x 120 cm
- 28 Les joguines dels angelets | oli sobre tela 65 x 85 cm
- 29 Sentit velat | oli sobre tela 60 x 60 cm
- 30 Fòrum Nàutic | oli sobre tela 60 x 60 cm
- 31 Sea Trade Center | oli sobre fusta 60 x 60 cm
- 32 Queviures | oli sobre tela 61 x 46
- 33 Moll de pescadors | oli sobre fusta 41 x 81 cm
- 34 Parc de la Ciutadella | oli sobre fusta 41 x 81 cm
- 35 Esbart de grues I | oli sobre tela 61 x 46 cm
- 36 Esbart de grues II | oli sobre tela 61 x 42 cm
- 37 Verd | oli sobre tela 30 x 60 cm
- 38 Blaus | oli sobre tela 30 x 60 cm
- 39 Bestiari | oli sobre tela 30 x 60 cm
- 40 Llum | oli sobre tela 24 x 30 cm
- 41 Geometria | oli sobre tela 24 x 30 cm
- 42 Telefèric | oli sobre tela 22 x 27 cm
- 43 Circ Raluy | oli sobre tela 22 x 27 cm
- 44 Sea Land | oli sobre tela 22 x 27 cm





## Neus Martin Royo

Barcelona, 1968

Llicenciada en Belles Arts per la Universitat Central de Barcelona.

Especialitat: pintura.

Arts i Oficis. Especialitat: gravat. Diputació de Barcelona.

### EXPOSICIONS INDIVIDUALS

- 1993 *Galeria Brok*. Barcelona  
 1994 *Galeria Durán*. Madrid  
 1995 *Galeria Pèrgamon*. Barcelona  
 1996 *Galeria Manel Mayoral*. Barcelona  
 1997 *Galeria d'Art Vint-i-Dos*. Igualada  
 "Arqueologies d'avui", *Galeria Pèrgamon* Barcelona  
 1999 "Voramar". *Galeria Pèrgamon*. Barcelona  
*Galeria Artnau*. Girona  
 2000 *Sala Parés*. Barcelona  
 "La ciutat de les art". *Galeria Pèrgamon*. Barcelona  
 2001 *La Galeria. Sant Cugat*. Barcelona  
*Anquin's*. *Galeria d'Art*. Reus  
*Espai 18. Sala Parés*. Barcelona  
*Galeria Artnau*. Girona  
*Galeria Durán*. Madrid  
 2002 "La ciutat desconeguda". *Sala Parés*. Barcelona  
 2004 "Entre mar i muntanya". *Sala Parés*. Barcelona  
 2005 "Cases de l'illa". *Galeria Artara*. Maó. Menorca  
 "Tibidencs". *Sala Parés*. Barcelona  
 2006 "Tibidencs al Tibidabo". Museu d'Autòmats. Barcelona  
 2007 "Segle XX". *Sala Parés*. Barcelona

### EXPOSICIONS COL·LECTIVES DES DE L'ANY 2000

- 2000 "Pintura Metarrealista". València. Barcelona. Alicante  
 "XXVIII Saló de Maig". *Anquin's*. Reus  
 I Biennal de Pintura. Fundació Agrupació Mutua. Drassanes Reials. Barcelona  
 "Girona". *Galeria Artnau*. Girona  
 "Caixa d'Art 22". *Anquin's*. Reus  
*Galeria Durán*. Madrid  
 2001 "Pintura Metarrealista". *The Spanish Institute*. Nueva York  
 "Obrim per obres". *Galeria Pèrgamon*. Barcelona  
 "Caixa d'Art". *Anquin's*. Reus  
 "Tempus fugit". *Galeria Lluçia Homs*. Barcelona  
 Col·lectiva de nadal. *Galeria Jordi Barnadas*. Barcelona  
 2002 Col·lectiva d'estiu. *Sala Parés*. Barcelona  
 "Pèrgamon Quatre". *Galeria Pèrgamon*. Barcelona  
 Col·lectiva de Nadal. *Galeria Jordi Barnadas*. Barcelona  
 "Caixa d'Art". *Galeria Anquin's*. Reus  
 "Dualitats". *Sala Parés*. Barcelona  
 "XXIV Saló de Otoño de Pintura de Plasencia". Iglesia de San Martín. Plasencia  
 "Feriarte". *Galeria Durán*. Madrid  
 Col·lectiva *pequeño formato*. *Galeria Durán*. Madrid  
 2003 "Soledades". *La Santa*. Barcelona  
 "La Santa. X años". Barcelona  
 "Marines". *Sala Parés*. Barcelona  
*Galeria Sibman*. Paris  
*Galeria Ariel Sibony*. Paris  
 Saló de Maig. *Galeria Anquin's*. Reus  
 Col·lectiva de nadal. *Galeria Jordi Barnadas*. Barcelona  
 "Caixa d'Art". *Galeria Anquin's*. Reus  
 Col·lectiva de Nadal. *Sala Parés*. Barcelona

- 2004 "Diversitats". *Forum ciutat. Sala Parés*. Barcelona  
 Saló de Maig. *Galeria Anquin's*. Reus  
 "Port de Maó". *Galeria Kroma*. Maó  
 Col·lectiva de Nadal. *Sala Parés*. Barcelona  
 Col·lectiva de Nadal. *Galeria Jordi Barnadas*. Barcelona  
 "Caixa d'Art". *Galeria Anquin's*. Reus  
 Col·lectiva de Nadal. *Galeria Artara*. Maó  
 2005 "Lectures". *Sala Parés*. Barcelona  
 Saló de Maig. *Galeria Anquin's*. Reus  
 "Octubre". *Galeria Ayora*. Zaragoza  
 2005-07 Col·lectiva Nadal. *Galeria Jordi Barnadas*. Barcelona  
 "Caixa d'art". *Galeria Anquin's*. Reus  
 Saló de Maig. *Galeria Anquin's*. Reus  
 2006 Premi Enciclopedia Catalana. Col·legi d'Enginyers de Barcelona  
 "Mars". *Sala Parés*. Barcelona  
 Col·lectiva. "Gràfica Quatre". *Galeria d'art*. Barcelona  
 Col·lectiva. "Isms". *Galeria d'art*. Vilanova i la Geltrú  
 "Seis propuestas". *Galeria Jorge Alcolea*. Madrid.

### PREMIS, BEQUES I ADQUISICIONS

- 1990 Obra adquirida Patrimoni Artístic de la Facultat de Belles Arts. Barcelona  
 Beca de Pintura. Fundació Güell. Barcelona  
 Beca Curso de Pintores Pensionados del Paular. Palacio del Quintanar. Segovia.  
 Obra adquirida. Patrimoni Artístic del Alcázar de Segovia  
 1991 Finalista "12ª Mostra d'Arts Plàstiques per a joves". Generalitat de Catalunya. Barcelona  
 1992 1er Premi. "X Premio de Pintura Durán". Madrid  
 1993 2º Premi. "13ª Mostra d'Arts Plàstiques per a joves." Generalitat de Catalunya. Barcelona  
 1994 Beca "III Encuentros na Paisaxe". Concello O Barco de Valdeorras. Orense  
 1997 Adquisició de obres y edición litogràfica. 50 Aniversario ENHER  
 3er Premi "XXIX a la Pintura Jove". *Sala Parés*. Barcelona  
 2000 Pàmpana de Plata. "LXI Exposición Nacional de Artes Plásticas. Valdepeñas". Ciudad Real  
 "Col·lecció Testimoni 1999-2000". La Caixa  
 2001 Premi d'Adquisició. "LXII Exposición Nacional de Artes Plásticas. Valdepeñas". Ciudad Real  
 "Col·lecció Testimoni 2001-2002". La Caixa  
 2002 Premi d'Adquisició. "LXIII Exposición Nacional de Artes Plásticas. Valdepeñas". Ciudad Real  
 "Col·lecció Testimoni 2003-2004". La Caixa  
 2003 Premi d'Adquisició. "LXV Exposición Nacional de Artes Plásticas. Valdepeñas". Ciudad Real  
 2004 Premi d'Adquisició. "Mostra Unión Fenosa". La Coruña  
 Premi d'Adquisició. "XXXVI Saló de Otoño de Pintura de Plasencia". Plasencia  
 Invitada a participar a la "Bielal de Pintura Ciutat de Zamora". Zamora.  
 2005 1er Premi Obra Gràfica Enciclopedia Catalana.VIII Edició  
 2006 Finalista i Premi d'Adquisició. "LXVII Exposición Nacional de Artes Plásticas. Valdepeñas". Ciudad Real

Text  
Feliu Formosa

Fotografies obra  
Gasull

Impressió  
Igol, SA

Aquesta exposició es pot visitar a la nostra web [www.salapares.com](http://www.salapares.com)

## SALA PARÉS

### Horari

Dilluns de 16 a 20h.

De dimarts a divendres de 10.30 a 14h i de 16 a 20h.

Dissabtes: 10.30 a 14h i de 16.30h a 20.30h.

Els diumenges d'octubre a juny: d'11.30 a 14h.

### Parking

S'aconsella el parking de la  
Plaça de la Catedral

Petritxol, 5

t 93 318 70 20

f 93 317 30 10

08002 Barcelona





Pàgina web d'aquesta exposició: [www.salapares.com](http://www.salapares.com)

SALA PARÉS

Petritxol, 5  
08002 Barcelona

t 93 318 70 20  
f 93 317 30 10

e-mail: [salapares@salapares.com](mailto:salapares@salapares.com)



Liceu



Catalunya