



Neus Martín Royo

SALA PARÉS

Neus Martín Royo

La ciutat desconeguda

SALA PARÉS 7 maig - 3 juny | 7 mayo - 3 junio 2002



ELS PERSONATGES DESCONEGUTS

Res de més entenedor per captar l'obra de Neus Martín Royo que imaginar-te que ets un dels personatges somiats dels seus quadres. No els veiem mai, però hi són. Rere un vell dipòsit de les misterioses fàbriques de les teles dels anys primerencs de l'artista o aixoplugats en un contenidor en un moll de càrrega.

Ara han pujat al terrat. Veuen una ciutat desconeguda que, com ells, sembla amagada. Tant se val que sigui Nova York o Barcelona. Es troben al *terrain vague* vertical, al suburbi de formigó i antenes que, en enlairar-se, crea el nou tòtem de la civilització moderna. Aquestes imatges són la ficció i el somni fets realitat, allò que ve a ser el motor de l'obra de Martín Royo.

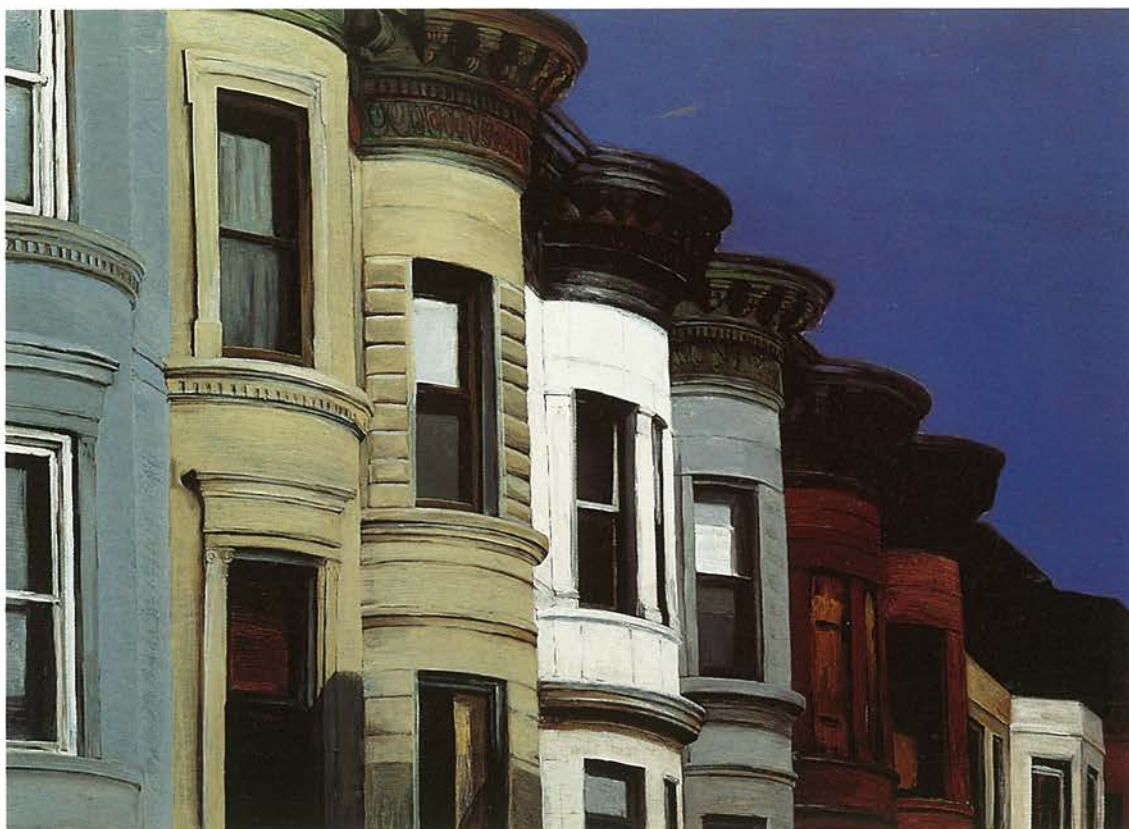
La Neus sempre s'ha complagut a presentar espais fronterers on la ciutat i el camp s'apleguen en un nou territori mestís. On, com en cap altre lloc, els desconeguts es mouen furtivament d'una banda a l'altra. També fronterers són els establiments comercials, d'aire casolà i de barri, on l'existència privada pren un aire públic, i on la vida comunitària agafa un matís íntim allunyat de la fredor dels grans magatzems. Davant aquestes botigues de rètols pintats a mà hem vist com baden els nostres amics invisibles. També se'ls pot trobar a les duanes dels ports, una zona on la mar, símbol de la soledat real, es troba amb la soledat compartida de la ciutat. Martín Royo fa que les barreres no siguin de separació, sinó un lloc de trobada.

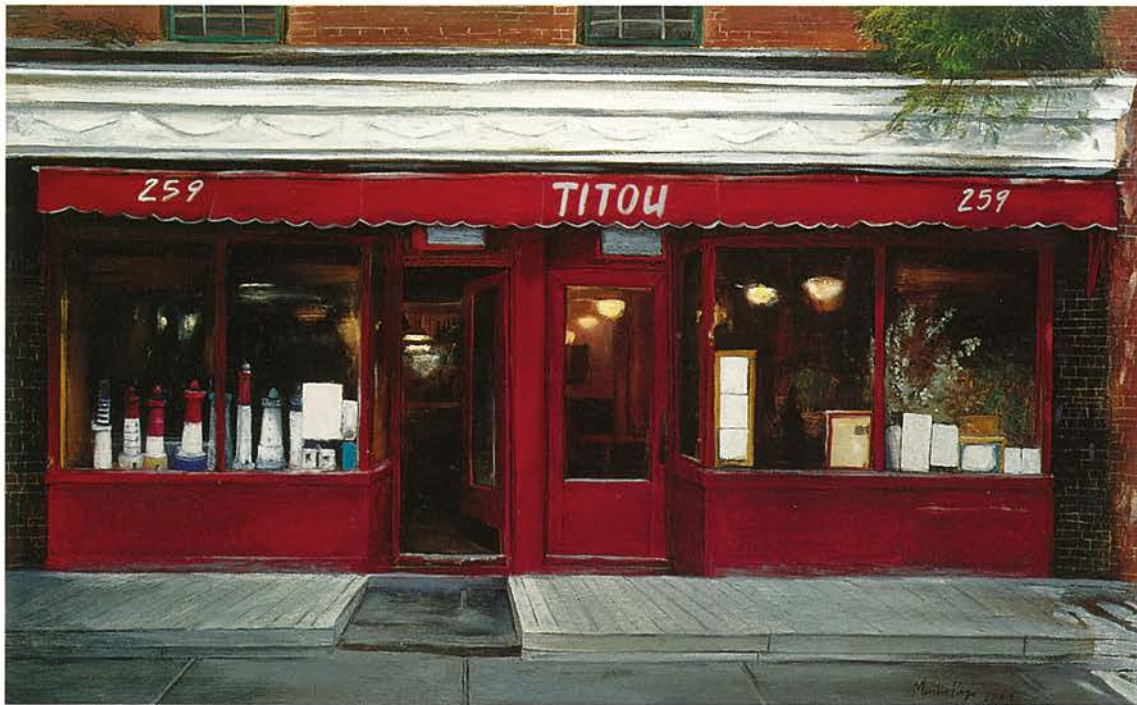
Avui, els seus personatges han crescut. S'han fet grans. Si un cert desig de neguitosa aventura movia fins ara els seus impulsos, amb les darreres obres s'han fet més reflexius. Passen hores contemplant com la llum s'ha convertit en una de les obsessions de la seva hostalera. La Neus acull amb llibertat i molta discrecció aquestes figures, ja que en certa manera s'hi sent identificada, tot i que no en vol reconèixer l'existència. Prefereix que la humanitat que respiren les seves obres s'expressi per les construccions. Sap que darrere cada mur, dins de cada casa, hi ha milers d'històries. Ella no ens les explica, però ens fa el favor de construir l'escenari. Només cal que nosaltres hi posem la imaginació.

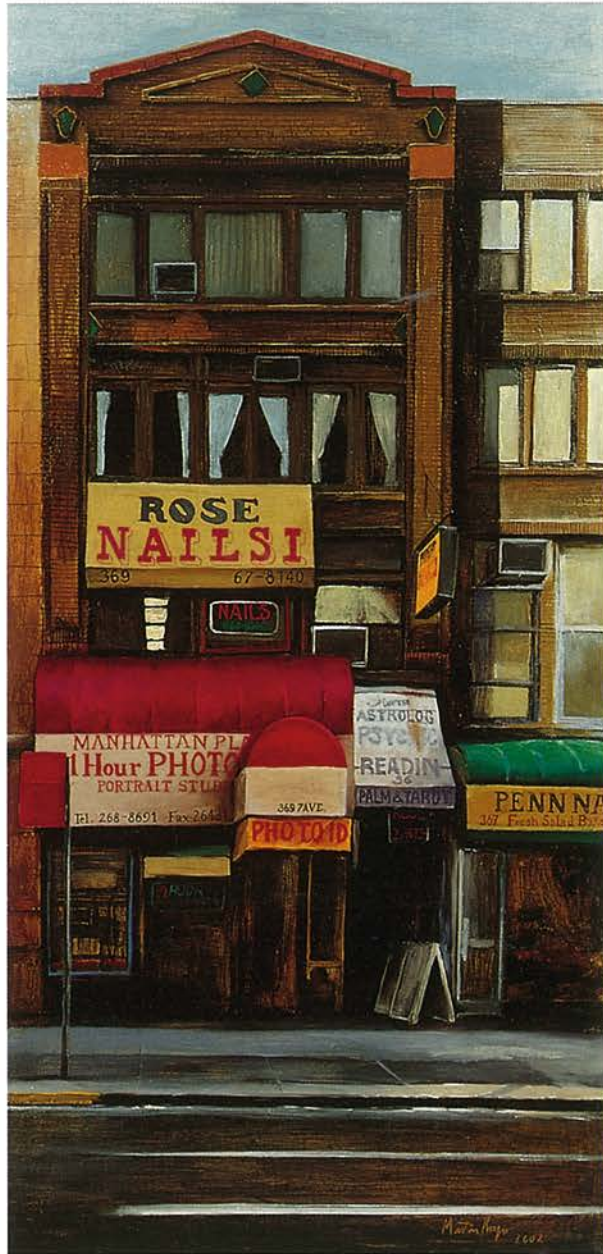
JAUME VIDAL

Portada:

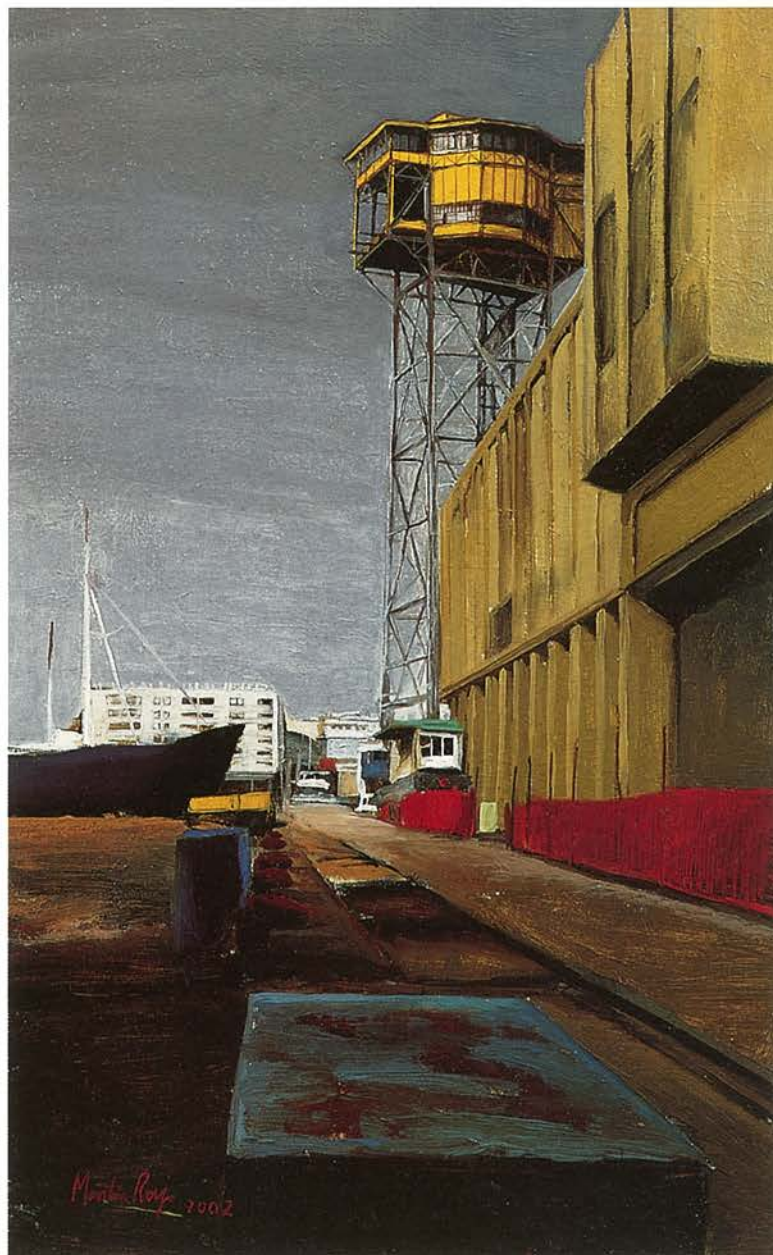
1 Sa Majestat | oli sobre taula, 31 x 42 cm







7











LOS PERSONAJES DESCONOCIDOS

Nada mejor para captar la obra de Neus Martín Royo que imaginarte que eres uno de los personajes soñados de sus cuadros. No les vemos nunca, pero están ahí. Detrás de un viejo depósito de las misteriosas fábricas de las telas de los primeros años de la artista o protegidos en un contenedor en un muelle de carga.

Ahora han subido a la azotea. Ven una ciudad desconocida que, como ellos, parece escondida. No importa que sea Nueva York o Barcelona. Se encuentran en el *terrain vague* vertical, en el suburbio de hormigón y antenas que, al levantarse, crea el nuevo tótem de la civilización moderna. Estas imágenes son la ficción y el sueño hechos realidad, lo que viene a ser el motor de la obra de Martín Royo.

Neus siempre se ha complacido en presentar espacios fronterizos en que la ciudad y el campo se reúnen en un nuevo territorio mestizo. Donde, como en ningún otro lugar, los desconocidos se mueven furtivamente de un lado a otro. También fronterizos son los establecimientos comerciales, de aire case-ro y de barrio, en que la existencia privada adopta un aire público, y donde la vida comunitaria adquiere un matiz íntimo alejado de la frialdad de los grandes almacenes. Ante estas tiendas de letreros pintados a mano hemos visto cómo curiosean nuestros amigos invisibles. También se les puede encontrar en las aduanas de los puertos, una zona en que el mar, símbolo de la soledad real, se encuentra con la soledad compartida de la ciudad. Martín Royo hace que las barreras no sean de separación, sino un lugar de encuentro.

Hoy, sus personajes han crecido. Se han hecho mayores. Si un cierto deseo de desazonada aventura movía hasta ahora sus impulsos, con las últimas obras se han hecho más reflexivos. Pasan horas contemplando cómo la luz se ha convertido en una de las obsesiones de su hostalera. Neus acoge con libertad y mucha discreción esas figuras, puesto que, en cierto modo, se siente identificada con ellos, aunque no quiere reconocer su existencia. Prefiere que la humanidad que respiran sus obras se exprese por las construcciones. Sabe que detrás de cada muro, dentro de cada casa, hay miles de historias. Ella no nos las explica, pero nos hace el favor de construir el escenario. Sólo es preciso que nosotros pongamos la imaginación.



EXPOSICIONS INDIVIDUALS

- 1988 Sala Tavern. Barcelona.
 1989 Ferran & Jordi. Barcelona.
 1991 Reial Cerele Artístic. Barcelona.
 1992 Galeria Brok. Barcelona.
 1993 Galeria Brok. Barcelona.
 1994 Galeria Durán. Madrid.
 1995 Galeria Pèrgamon. Barcelona.
 1996 Galeria Manel Mayoral. Barcelona.
 1997 Galeria d'Art Vint-i-Dos. Igualada.
 "Arqueologies d'avui", Galeria Pèrgamon. Barcelona.
 1999 "Voramar". Galeria Pèrgamon. Barcelona.
 Galeria Arttau. Girona.
 2000. Sala Parés. Barcelona.
 "La ciutat de les arts". Galeria Pèrgamon. Barcelona.
 2001 La Galeria. Sant Cugat. Barcelona.
 Anquin's. Galeria d'Art. Reus.
 Espai 18. Sala Parés. Barcelona.
 Galeria Arttau. Girona.
 Galeria Durán. Madrid.
 2002 "La ciutat desconeguda". Sala Parés. Barcelona.

EXPOSICIONS COLLECTIVES

- 1993 "X Aniversari Premio Durán". Galeria Durán. Madrid.
 "III Premi Ricard Camí". Tarragona.
 "III Concurs Internacional de Pintura. Fundació Barceló. Palma de Mallorca.
 IX Premi de Pintura L'Oreal. Casa de Velázquez. Madrid.
 Premio Penagos de Dibujo. Fundación Mapfre. Madrid.
 ArteSantander. II Feria. Santander.
 "Pintura joven premiada en 1993". Recoletos. Galeria de Arte. Madrid.
 1994 "Al rico bodegón ma non troppo". De Tursa. Galeria de Arte. Madrid.
 IX Premio de Pintura L'Oreal. Arts Dialogues Européens. Maison des Arts. Georges Pompidou. Cjarc. Francia.
 "II Premio de Pintura Antonio Camuñas. Arquitectura y Paisaje urbano". Madrid.
 "XII Premio Blanco y Negro". Casa de Vacas. Madrid.
 1995 Galeria Pèrgamon. Barcelona.
 "Los idus de Marzo". De Tursa. Madrid.
 Galeria Manel Mayoral. Barcelona.
 Galeria Durán. Madrid.
 1996 Recoletos. Galeria de Arte. Madrid.
 Galeria Durán. Madrid.
 Galeria Pèrgamon. Barcelona.
 Artexpo '96. Manel Mayoral. Barcelona.
 "Seis individualidades". Nolde. Madrid.
 "Nova Generació". Anquin's. Reus.

- 1997 Galeria Pèrgamon. Barcelona.
 Artexpo '97. Manel Mayoral. Barcelona.
 "Realismes d'Avantguarda", Galeria Lluçia Homs. Barcelona. Madrid.
 1998 "Joves guardonats Arts Plàstiques. Generalitat de Catalunya. Tarragona.
 "Paisatges urbans". Anquin's. Reus.
 "XXVI Saló de Maig". Anquin's. Reus.
 "Fons Obert". Pèrgamon. Barcelona.
 "Realismes d'Avantguarda". Museu d'Art Modern de Tarragona. Sala Parés. Barcelona.
 "IV Premi de pintura d'Agrupació Mutua". Sala Maremagnum. Barcelona.
 "Pèrgamon 1988-1998". Barcelona.
 Artexpo '99, Sala Parés. Barcelona.
 1999 "Realisme a Catalunya". Centre d'Art, Sta.Mònica. Barcelona.
 La Lonja. Zaragoza.
 "Vint o XXI". Pèrgamon. Barcelona.
 "XXVII Saló de Maig". Anquin's. Reus.
 "Caixa d'Art 21". Anquin's. Reus.
 Galeria Durán. Madrid.
 Galerie Azahar. París.
 2000 "Pintura Metarrealista". València. Barcelona. Alicante.
 "XXVIII Saló de Maig". Anquin's. Reus.
 I Biennial de Pintura. Fundació Agrupació Mutua. Drassanes Reials. Barcelona.
 "Girona". Galeria Arttau. Girona.
 "Caixa d'Art 22". Anquin's. Reus.
 Galeria Durán. Madrid.
 "Colección Testimonio 1999-2000". La Caixa. Casa de la Provincia. Sevilla.
 2001 "Pintura Metarrealista". The Spanish Institute. Nueva York.
 "Obrim per obres". Galeria Pèrgamon. Barcelona.
 "Caixa d'Art". Anquin's. Reus.
 "Tempus fugit". Galeria Lluçia Homs. Barcelona.

PREMIS, BEQUES I ADQUISICIONS

- 1990 Obra adquirida Patrimoni Artístic de la Facultat de Belles Arts. Barcelona.
 Beca de Pintura. Fundació Güell. Barcelona.
 1991 Beca Curso de Pintores Pensionados del Paular. Palacio del Quintanar. Segovia.
 Obra adquirida. Patrimonio Artístico del Alcázar de Segovia.
 1992 Finalista "12ª Mostra d'Arts Plàstiques per a joves". Generalitat de Catalunya. Barcelona.
 1993 1er Premio "X Premio de Pintura Durán". Madrid.
 1994 2º Premio "13ª Mostra d'Arts Plàstiques per a joves". Generalitat de Catalunya. Barcelona.
 Beca "III Encontros na Paisaxe" Concello O Barco de Valdeorras. Orense.
 1997 Adquisició d'obres i edició litogràfica. 50 Aniversari ENHER. 3er Premio "XXIX a la Pintura Jove". Sala Parés. Barcelona.
 2000 Pámpana de Plata. "LXI Exposición Nacional de Artes Plásticas. Valdepeñas". Ciudad Real.
 2001 Fondo de Adquisición. "LXII Exposición Nacional de Artes Plásticas". Valdepeñas. Ciudad Real.

CATALOGACIÓ

- 1 Sa Majestat | oli sobre taula, 31 x 42 cm
- 2 Atlàntic | oli sobre taula, 31 x 42 cm
- 3 Germans d'oci I | oli sobre taula, 31 x 42 cm
- 4 Germans d'oci II | oli sobre taula, 31 x 42 cm
- 5 "Al abordaje" | oli sobre taula, 30 x 60 cm
- 6 "Queens" | oli sobre taula, 31 x 60 cm
- 7 Costa | oli sobre taula, 31 x 60 cm
- 8 Atlàntida | oli sobre taula, 31 x 60 cm
- 9 La vella caserna dels bombers | oli sobre taula, 31 x 60 cm
- 10 Sotavent | oli sobre tela, 46 x 46 cm
- 11 Torre de Sant Sebastià | oli sobre tela, 61 x 38 cm
- 12 "The old caffè" | oli sobre tela, 50 x 50 cm
- 13 La vella fàbrica | oli sobre tela, 70 x 70 cm
- 14 Sobrietat | oli sobre tela, 92 x 65 cm
- 15 "Lenox Lounge" | oli sobre tela, 65 x 92 cm
- 16 La bugaderia de la Pink Panter | oli sobre tela, 100 x 73 cm
- 17 Sortida al carrer | oli sobre tela, 100 x 73 cm
- 18 Four hundred and twenty | oli sobre tela, 73 x 100 cm
- 19 Bucles de maó | oli sobre tela, 73 x 100 cm
- 20 L'escala de les pel·lícules | oli sobre tela, 116 x 81 cm
- 21 "Pulcritud" | oli sobre tela, 89 x 116 cm
- 22 Vigies de carrer | oli sobre tela, 81 x 130 cm
- 23 Informació urbana | oli sobre tela, 81 x 130 cm
- 24 "Scrabble" | oli sobre tela, 146 x 73 cm
- 25 Silenci | oli sobre tela, 89 x 130 cm
- 26 Primes | oli sobre tela, 130 x 89 cm
- 27 Jardí de ciutat | oli sobre tela, 97 x 162 cm
- 28 Sentinella | oli sobre tela, 114 x 146 cm
- 29 Petit circ | oli sobre tela, 114 x 146 cm
- 30 La ciutat desconeguda | oli sobre tela, 114 x 162 cm
- 31 Grues de mar | oli sobre tela, 114 x 162 cm
- 32 Temps d'espera | oli sobre tela, 196 x 114 cm
- 33 El veí | oli sobre tela, 114 x 196 cm
- 34 Geometries | oli sobre tela, 195 x 130 cm

Text

Jaume Vidal

Fotografies obra

Ramón Roca

Fotografia estudi

Takushi Katafuchi

Impressió

Astra s.a.

Aquesta exposició es pot visitar a la nostra web www.salapares.com

SALA PARÉS

Horari

Dilluns a dissabte de 10,30 a 14h

i de 16,30 a 20,30h.

Diumenges d'11,30 a 14h.

Parking

S'aconsella el parking de la

Plaça de la Catedral

Petritxol, 5

t 93 318 70 20

f 93 317 30 10

08002 Barcelona



 Generalitat de Catalunya
Departament de Cultura

Petritxol, 5
t 93 318 70 20
f 93 317 30 10
08002 Barcelona
e-mail: salapares@salapares.com

Pàgina web d'aquesta exposició: www.salapares.com

SALA PARÉS