

**PINTURA PROSPECCIÓ HUMANA**

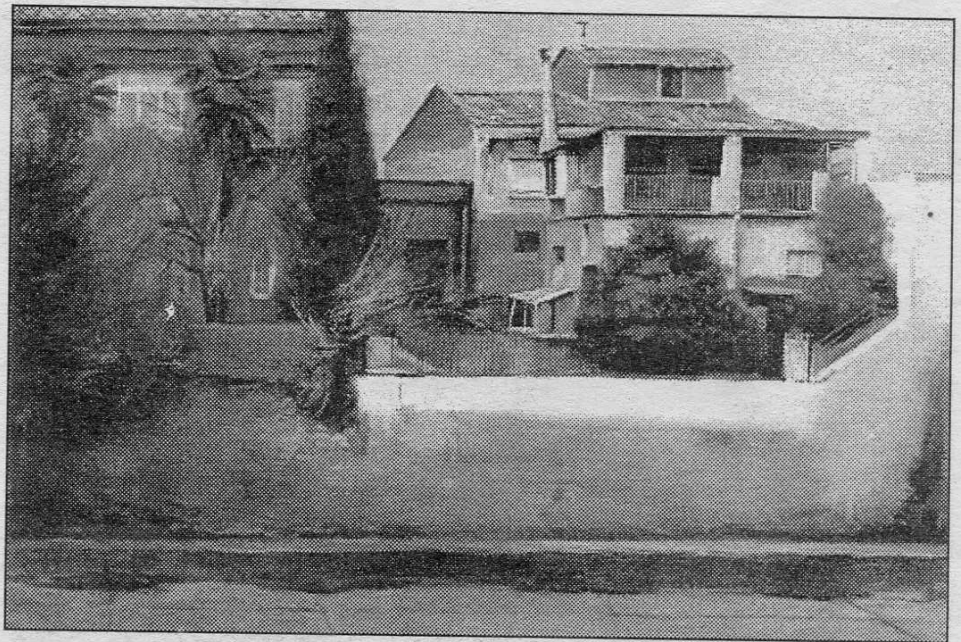
# AMOR AL PAISATGE URBÀ

Neus Martí Royo torna a explicar el seu barri, el Poblenou

**N**eus Martí Royo (Barcelona, 1968) exposa individualment a Barcelona des del 1988. Ha obtingut premis i beques, i disposa del favor del públic i de la crítica. Em complau dir que la vaig acompanyar amb un elogiós text en l'ampli catàleg que el 1996 li va dedicar la galeria Manel Mayoral i que com a jurat vaig valorar una de les seves aportacions al premi de Pintura Jove de la Sala Parés.

I he d'afegir que em van preocupar certes experimentacions —lícites i fins i tot obligades en tot artista que busca un accent propi— a l'abans citada sala Manel Mayoral i a Pergamon. Però Martín Royo s'ha centrat i ara ofereix una mostra excel·lent de paisatges urbans a l'espai superior de la Parés.

Val la pena, després de complaure's en la pintura de Puigdemogolas que ocupa la sala principal de la Parés, pujar al primer pis. Martín Royo resisteix la comparació amb el mestre desaparegut i aporta la seva rica i jove visió sobre el seu bar-



*Jardí de ciutat. Oli sobre tela de Martí Royo.*

ri natal, el Poblenou, i la Barcelona que creix i es transforma contínuament.

La pintora selecciona i analitza amb més tranquil·litat. Domina la temàtica i l'explica amb serena força. S'integra en els llocs que estima sense magnificar la tristesa pels edificis que es perden i pel fred urbanisme que s'imposa. És una gran exposició.

J. M. C.

## **LA FITXA**

**Lloc:** Sala Parés.

Petritxol, 5. Barcelona

**Data:** Fins al

2 de febrer

**Preus:** De 75.000  
a 450.000 pessetes